



#20 - Lettre du 1er avril 2021

Le SIAME propose de vous soutenir dans vos activités pédagogiques et vos enseignements à distance.



Pour adresser vos questions, trois contacts :

siame-questions@univ-brest.fr

plateforme VIA : support.svi@univ-brest.fr

plateforme Moodle : support.moodle@univ-brest.fr

☎ 02 98 01 71 34



**Consultez la page "Enseigner à distance"
sur le site du Siame !**

Vous y trouverez tous les tutos et guides utiles

<https://www.univ-brest.fr/siame>



Les formations du SIAME

▣ **Découverte de l'approche programme - En distanciel**

Mercredi 07 avril : 14h00-17h00

▣ **Évaluer à distance - En distanciel (nouveau !)**

Jeudi 08 avril : 09h30-12h00

▣ **Moodle : Approfondissement des fonctionnalités de la plateforme - En distanciel (nouveau !)**

Vendredi 09 avril : 10h30-12h30

▣ **Les activités d'évaluation dans Moodle : le Test QCM et le Devoir - En distanciel**

Mardi 14 avril : 10h00-12h00

Plus de dates sur notre site, les formations sont ouvertes sur inscription :
<http://ent.univ-brest.fr/formations-siame/>



Appels à communications

La thématique retenue : "(s)'engager et pouvoir (d)'agir". Il se déroulera du 18 au 20 janvier 2022, et le dépôt de communications est ouvert jusqu'au 30 avril.

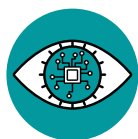
contact : <https://qpes2021.sciencesconf.org/>



Les tutos et ressources utiles

Les fiches pédagogiques du SIAME en lien avec l'évaluation à distance

(lien ici !)



A lire, à voir

RESSOURCES

Vademecum pour évaluer les étudiants à distance du service de pédagogie de l'Université de Lausanne 2020 **(lien ici !)**

WEBINAIRES

Prochains séminaires du groupe hybridation des formations ouvertes réseau pédagogique de l'enseignement supérieur

1. Essai collectif d'un jeu sur les licences - le 31 mars 14h00 (lien ici !)

Marie Latour présentera un jeu documentaire.

2. Enseignant, Conseiller Pédagogique, collaboration ou coopération - Le 6 avril à 17 heures (lien ici !)

- Retour d'expérience sur la création d'un MOOC à l'IMT Atlantique. Anne Chastrusse, Chargée de mission MOOC et Romaric Ludinard, maître de conférences
- Retour d'expérience de l'Université de Bretagne Occidentale. Karine Thépot-Caudan, Directrice du SIAME (Service d'Ingénierie, d'Appui et de Médiatisation pour l'Enseignement)
- Retour d'expérience du métier de conseiller pédagogique en primaire. Nadia Sebbane Menacer, Conseillère pédagogique de l'Académie de Reims, Aurélie Marche et Valérie Michel, Professeures des écoles dans des classes de CP en éducation prioritaire (école élémentaire Dauphinot de l'Académie de Reims)
- Retour d'expérience d'une université du Québec. Claude Boucher, Conseillère pédagogique au sein du Service de pédagogie universitaire et de formation à distance de l'Université du Québec en Abitibi-Témiscamingue (UQAT)

Webinaire du 9 février 2021 "l'accessibilité numérique au service de l'inclusion" (lien ici !)

Durée 1h07 organisé par le réseau ANSTIA

Les intervenants :

- Endjy Guerchet référent accessibilité numérique à l'université de Bordeaux
- Pierre Reynault référent accessibilité numérique à l'université de la Réunion

Webinaire du 9 décembre 2020 sur l'évaluation à distance organisé par le SIAME (lien ici !)

Intervenant : Emmanuel Sylvestre directeur du service de soutien à la pédagogie université de Lausanne