

Licence professionnelle Assurance-Banque-Finance

«Chargé de clientèle sur le marché des particuliers»

en alternance



Ou?

- 2 Sites pour le même diplôme:
- IUT De Quimper
- Ecole Nantaise de Commerce (ENC), Nantes

Pour qui?

Tous les titulaires d'un bac+2



Pour faire quoi?

- **Période d'apprentissage** : Accueil Front office
- **En début de carrière** : Conseiller commercial
- **Après plusieurs trimestres** : Gestionnaire de clientèle
- **Après quelques années** : Management équipe...



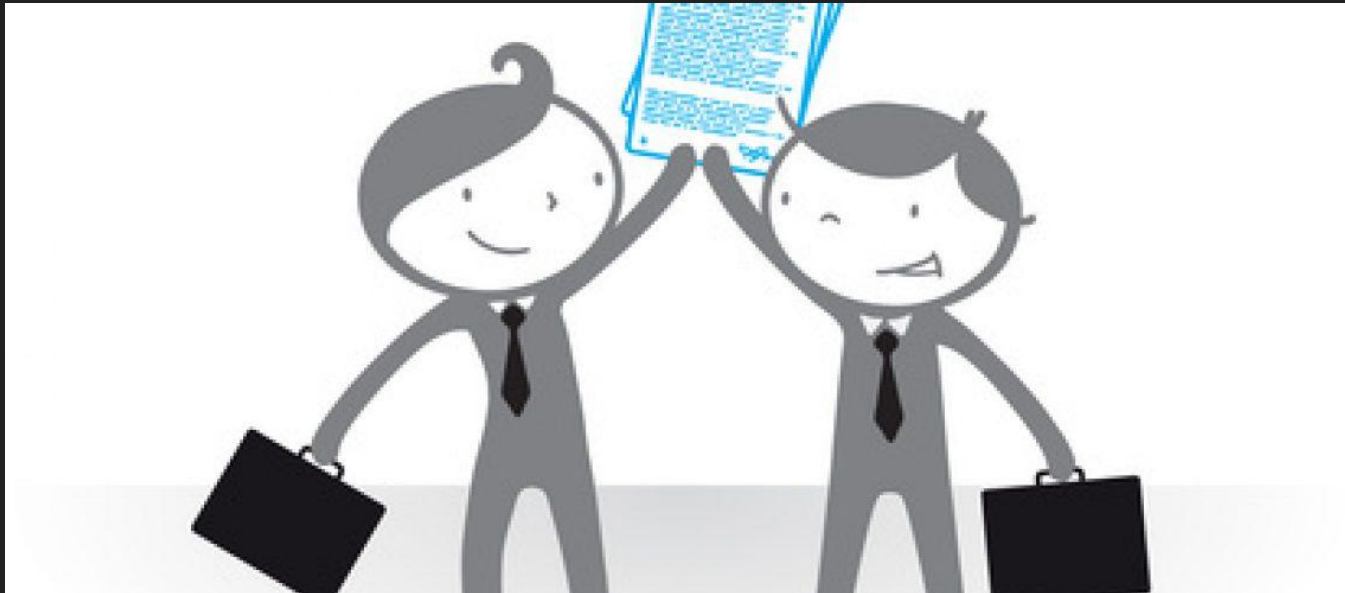
L'alternance

- Alternance entre périodes en entreprise et en formation
17 semaines à l'IUT / 35 semaines en entreprise
- Équipe pédagogique unissant universitaires (30%) et professionnels (70%)
- Référent en entreprise : Maître d'apprentissage
- Référent à l'IUT ou ENC : Tuteur



Quel contrat de travail?

- Contrat à durée déterminée 1 an (01/09 au 31/08)
- Contrat d'apprentissage ou de professionnalisation



Le programme

U.E 1 environnement bancaire

Marchés des particuliers

Marchés Spécialisés

Responsabilité du banquier

Régimes matrimoniaux

Fiscalité des particuliers

Économie monétaire et rôles et missions BDF

Simulation de gestion pilotage agence

U.E 2 : Pratique activité bancaire

Accueil et vente rapide en multicanal

Fondamentaux de la vente

Négociation

Relation Client commercial

Épargne

Services bancaires

Crédits aux particuliers

Garanties

Assurances

Assurance Vie

Gestion de patrimoine

Gestion de portefeuille



Le programme (suite)

U.E 3 : Outils bancaires

Anglais (TOIC)

Outils bureautique

Simulation de gestion Stratinov

Maths et statistiques

Communication et certification orthographe (Voltaire)

Bilan personnel

Management

PROGRAMME

U.E 4 : activités professionnelles

Projet tuteuré

- Cours

- Soutenance

Bilan professionnel mi-parcours

Procédure de recrutement en 2 étapes

○ 1- Admissibilité → Etude des dossiers par un jury Universitaire

- Résultats scolaires
- Lettre Motivation...

candidature en ligne sur le site de l'IUT de Quimper/Licence ABF (Quimper) ou sur le site de l'ENC Ecole Nantaise de Commerce pour Nantes du **01/02 au 15/06**

○ 2- Admission → Entretien embauche par les partenaires



Les Partenaires

- Crédit Agricole des Côtes d'Armor
- Crédit Agricole d'Ille et Vilaine
- Crédit Agricole du Morbihan
- Crédit Agricole du Finistère
- Crédit Mutuel de Bretagne / Arkea
- Caisse d'Épargne Bretagne Pays de Loire
- BNP Paribas
- Banque Populaire Grand Ouest
- Société générale
- Groupama
- CIC Ouest
- Maif
- Verlingue
- Suravenir
- GLR consultants
- Abeille assurance, GAN...



Les avantages

- expérience professionnelle
- autonomie financière
- petits effectifs
- aspect pratique des cours
- qualité de la formation
- contrôle continu
- Un taux de réussite proche de 100%
- passeport pour l'emploi

