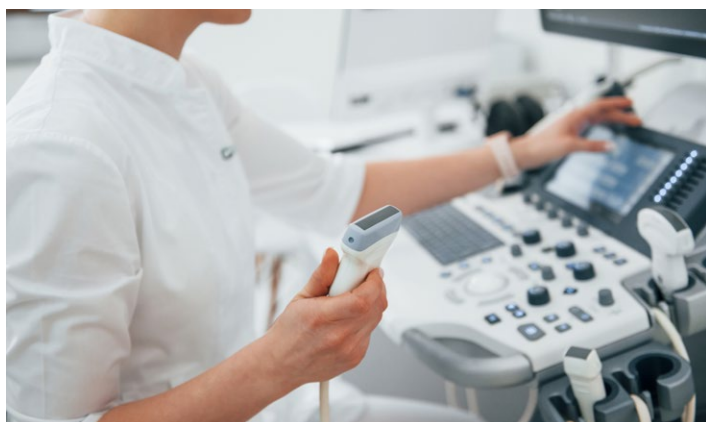


## DIU ÉCHOGRAPHIE POUR LES CHIRURGIENS ET LES TRAUMATOLOGUES DU SPORT



**ANNÉE**  
2026/2027

### PARTENARIATS



### OBJECTIFS

#### ▶ Aptitudes et compétences

Utiliser l'outil échographique à visée diagnostique et thérapeutique pour le chirurgien orthopédique spécialisé dans le membre inférieur.

### PUBLIC CIBLE

- > Docteur en médecine spécialiste en chirurgie orthopédique et traumatologique
- > Interne en cours de spécialisation dans le domaine de la chirurgie orthopédique

### PROGRAMME

#### ▶ Enseignements

##### 1/ Généralité (10h)

- > Principes fondamentaux de l'échographie
- > Les appareils et les sondes
- > Photographie
- > Anatomie dynamique
- > L'organisation du service
- > Le consensus en matière d'arthroscopie

##### 2/ Genou (16h)

- 1/ Généralités : Installation - Matériel - Anesthésie - Voies d'abord - Exploration normale
- 2/ Pathologies synoviales et cartilagineuses : Pathologie du cartilage - Corps étrangers et ostéochondrite - Pathologie rotulienne
- 3/ Les ménisques : Anatomie et physiologie - Lésions méniscales : classification
- 4/ Ligaments : Anatomie et physiologie - Indications dans les lésions fraîches - Indications dans les lésions chroniques - Croisés normaux et pathologiques - Les lésions du LAL
- 5/ Pathologie péri-prothétique
- 6/ Divers : Ponctions et infiltrations

##### 3/ Hanche (10h)

- 1/ Généralités : Installation - Matériel - Exploration normale
- 2/ Pathologies synoviales et cartilagineuses : Pathologie du cartilage - Corps étrangers

##### 4/ Cheville

- 1/ Généralités : Installation - Matériel - Exploration normale
- 2/ Pathologies synoviales
- 3/ Pathologies ligamentaires : LLE - LLI - Ligament talo-péronier

- 4/ Divers : Ponctions et infiltrations écho-guidées - Corps étrangers  
5/ Travaux dirigés : 46 h de TD sont réparties lors des séminaires au laboratoire d'anatomie et en séance collective en salle de cours

### ➤ Évaluations

- > Examen écrit
- > Examen pratique
- > Mémoire
- > Stage

### ➤ Méthodes pédagogiques

3 séminaires dans l'une des villes habilité : Brest, Amiens, Nancy, Rennes, St Étienne.  
La formation alterne des méthodes transmissives, actives et réflexives.

## RESPONSABLE PÉDAGOGIQUE

> **Pr Frédéric DUBRANA**, Professeur des Universités-Praticien Hospitalier, *Université de Bretagne Occidentale*, Responsable du service de chirurgie orthopédique et traumatologique du CHU de Brest

### MODALITÉ PRATIQUES

#### Durée

92h de cours + 6 mois de stage

#### Dates

- > Début de la formation : septembre
- > Fin de la formation : juin

#### Localisation des cours

Faculté de Médecine et Sciences de la Santé de Brest, Amiens, Nancy, Rennes, St-Étienne

#### Tarifs 2026/2027

- > Formation continue : 1320€
- > Interne DES : 400€

### CANDIDATURE

#### Conditions d'accès

Sur dossier

Candidature en ligne : [www.univ-brest.fr/fcsante](http://www.univ-brest.fr/fcsante) > Candidature

### ACCESSIBILITÉ

À l'UBO, l'espace Handiversité et un référent handicap formation continue et alternance vous accompagnent dans l'adaptation de votre parcours universitaire.  
Contactez le 02 98 01 80 42 ou par mail : [handicap.referentfc@univ-brest.fr](mailto:handicap.referentfc@univ-brest.fr) dès le début de vos démarches.

### CONTACTS

Service Universitaire de Formation Continue et d'Alternance - Pôle Formation continue en santé  
Adresse : 22 rue Camille Desmoulins - CS93837 - 29238 Brest cedex 3  
Téléphone : **02 98 01 69 50** - Mail : [fc.sante@univ-brest.fr](mailto:fc.sante@univ-brest.fr) - Site web : [www.univ-brest.fr/fcsante](http://www.univ-brest.fr/fcsante)

Suivez-nous sur les réseaux sociaux



Formation Continue et Alternance  
Université de Bretagne Occidentale



@sufca-univbrest