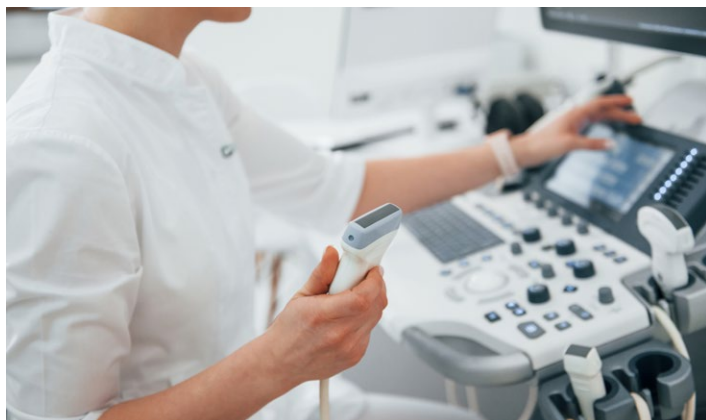


ÉCHOGRAPHIE POUR LES CHIRURGIENS DU MEMBRE SUPÉRIEUR



ANNÉE
2026/2027

PARTENARIATS



OBJECTIFS

▶ **Aptitudes et compétences**

Ce DIU a pour objectif de former les chirurgiens du membre supérieur à l'échographie. Cette technique se développe beaucoup et les différents congrès d'orthopédie incluent de plus en plus de travaux pratiques sur cette technique. L'échographie est le prolongement direct de l'examen clinique. Il permet rapidement de confirmer son impression, d'orienter les examens complémentaires et a un rôle didactique certain vis-à-vis du patient.

PUBLIC CIBLE

- > Les étudiants français ou étrangers en cours de spécialisation dans le domaine de la chirurgie orthopédique et traumatologique
- > Les titulaires d'un diplôme de Docteur en médecine, spécialistes en chirurgie orthopédique et traumatologique, dans le cadre de la formation médicale continue

PROGRAMME

▶ **Enseignements**

- > Bases physiques des ultra-sons
- > Échographie normale de l'épaule
- > Échographie normale du coude
- > Échographie normale du poignet
- > Échographie normale de la main
- > Échographie pathologique de l'épaule
- > Échographie pathologique du coude
- > Échographie pathologique du poignet
- > Échographie pathologique de la main

▶ **Évaluations**

- > Examen écrit
- > Examen oral (mémoire)

▶ **Méthodes pédagogiques**

Séminaires inter-villes. La formation alterne des méthodes transmissives, actives et réflexives.

RESPONSABLES PÉDAGOGIQUES

- > **Pr Frédéric DUBRANA**, Professeur des Universités-Praticien Hospitalier, *Université de Bretagne Occidentale*, responsable du service de chirurgie orthopédique et traumatologique du CHU de Brest
- > **Dr Hoël LETISSIER**, Maître de Conférences des Universités-Praticien Hospitalier, *Université de Bretagne Occidentale*, Chirurgien orthopédique du membre supérieur au CHU de Brest

MODALITÉ PRATIQUES

Durée

36 heures d'enseignement réparties en trois modules de deux jours chacun : 21 heures de cours théoriques et 15h de travaux pratiques (au moins 5 échographes par cours pratiques)

Dates

- > Début de la formation : septembre
- > Fin de la formation : juin

Localisation des cours

Faculté de Médecine et Sciences de la Santé de Brest, de Paris et de Tours

Tarifs 2026/2027

- > Formation continue : 1320€
- > Interne DES : 543€

CANDIDATURE

Conditions d'accès

Sur dossier

Candidature en ligne : www.univ-brest.fr/fcsante > Candidature

ACCESSIBILITÉ

À l'UBO, l'espace Handiversité et un référent handicap formation continue et alternance vous accompagnent dans l'adaptation de votre parcours universitaire.

Contactez le 02 98 01 80 42 ou par mail : handicap.referentfc@univ-brest.fr dès le début de vos démarches.

CONTACTS

Service Universitaire de Formation Continue et d'Alternance - Pôle Formation continue en santé

Adresse : 22 rue Camille Desmoulins - CS93837 - 29238 Brest cedex 3

Téléphone : **02 98 01 64 69** - Mail : fc.sante@univ-brest.fr - Site web : www.univ-brest.fr/fcsante

Suivez-nous sur les réseaux sociaux



Formation Continue et Alternance
Université de Bretagne Occidentale



@sufca-univbrest