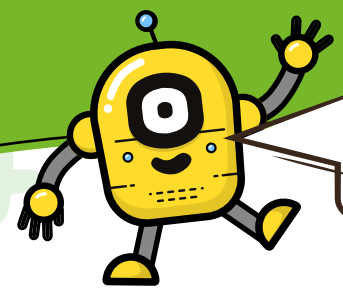
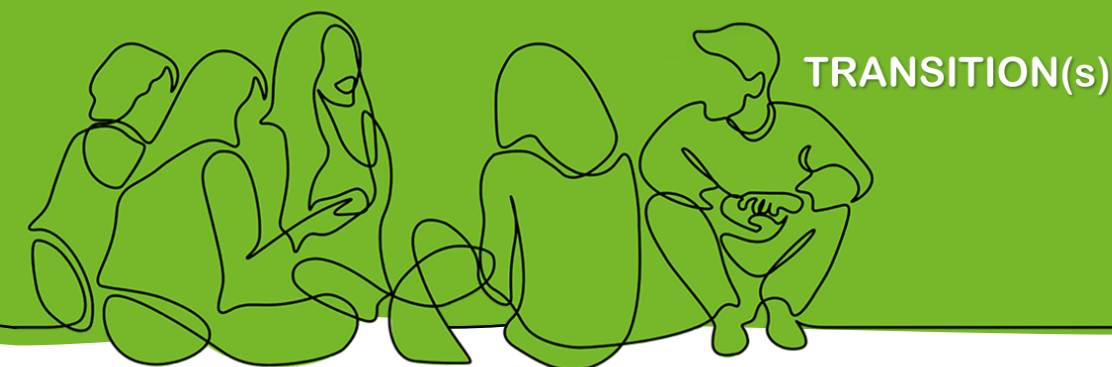


# Assises de la pédagogie

Découvrez le programme 2024 !



ET ÇA S'PASSE  
AU PN2B ! 📍



TRANSITION(s)

UBO  
Université de Bretagne Occidentale

SIAME  
Service d'Ingénierie, d'Appui  
& de Médiatisation pour l'enseignement

**8h30 - 9h :** Café de bienvenue et premiers échanges informels - *Hall*

**9h - 9h30 :** Accueil institutionnel : quid des transitions à l'UBO ? - *Amphi*

**9h30 - 10h :** Du côté des enseignements ? - *Amphi*

- Les enjeux de la Transition Écologique pour un Développement Sostenable - TEDS Horizon 2025
- Présentation du site web dédié aux ressources des Assises de la pédagogie
- Présentation d'une cartographie des enseignements déjà existants à l'UBO

**10h-10h30 :** Pause - *Hall*

**Showroom** - Découvrez des ressources disponibles pour aborder la TEDS :

- Ateliers jeux collaboratifs
- Utilisation raisonnée de l'IA générative
- Facilitation graphique
- Diffusion de courts métrages sur les transitions - *Salle de téléprésence*
- etc.

**10h30 - 12h15 :** Atelier réflexif

Quelle responsabilité de l'Enseignement Supérieur de la Recherche sous contrainte climatique ?

*Salle TD1*

**10h30- 12h15 :** Atelier World café

Comment intégrer les transitions dans les enseignements ?

*Salle TD2*

Ateliers  
Inscriptions sur place

**12h30 - 13h30 :**

- Buffet pour un repas pris en commun
- Et toujours le **showroom** en accès libre dans le Hall :
  - Ateliers jeux collaboratifs
  - Utilisation raisonnée de l'IA générative
  - Facilitation graphique
- Diffusion de courts métrages sur les transitions - *Salle de téléprésence*

**13h30 - 14h30 :** Table ronde avec les collègues porteurs de projets pour le Programme d'Appui au Développement Pédagogique (PADP - TEDS, horizon 2025) sur le thème des transitions - *Amphi*

**14h45 - 16h30 :** Atelier réflexif

Quelle responsabilité de l'Enseignement Supérieur de la Recherche sous contrainte climatique ?

*Salle TD1*

**14h45 - 16h30 :** Atelier World café

Comment intégrer les transitions dans les enseignements ?

*Salle TD2*

Ateliers  
Inscriptions sur place

**16h30 - 17h :** *Amphi*

- Retour d'expérience des ateliers par les animatrices et animateurs
- Synthèse collective sur les suites à donner dans le cadre de l'offre de formation du SIAME
- Clôture

Retrouvez plus de détails et de ressources sur le site des assises

[Cliquez-ici](#)